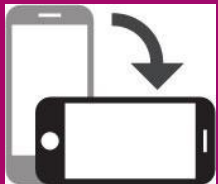


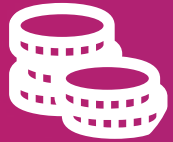


Provisionsfreier Wohnraum Nähe Schönbrunn

Absolute Ruhelage + Grünflächen & U-Bahn/S-Bahn in unmittelbarer Nähe



Überblick (55 m²)



Provisionsfrei



Generalsaniert



Möbeliert



Nähe U-/S-Bahn

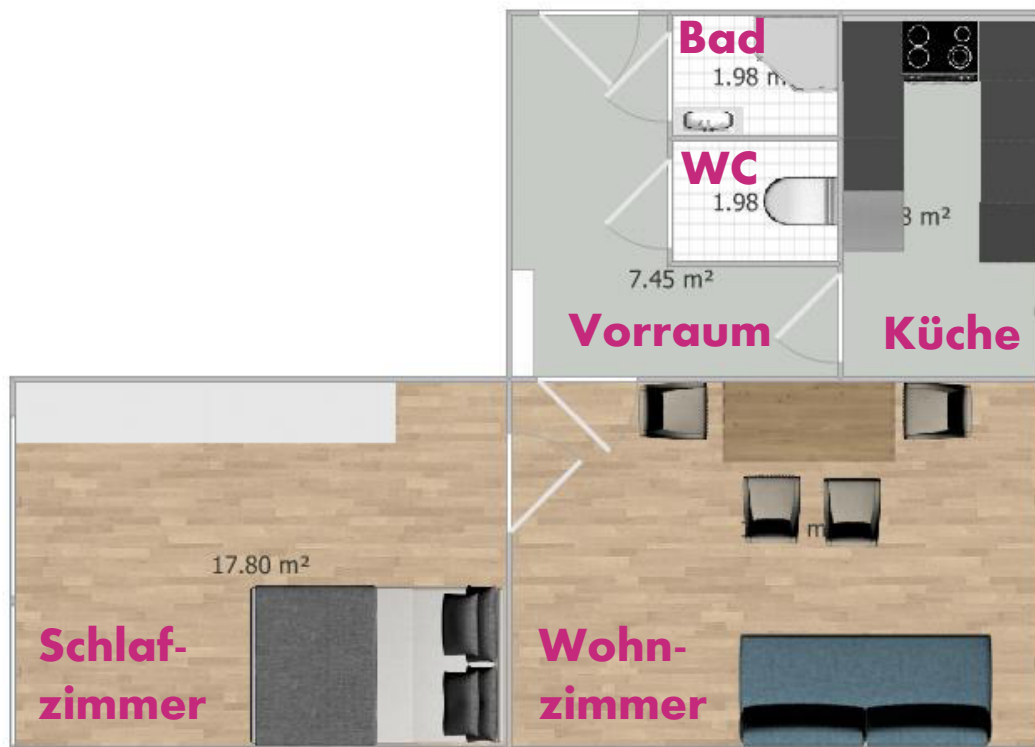


Sehr ruhig



Im Grünen

Für eine **Monatsmiete von nur 650,-**
Ab Jänner 2021 beziehbar



Grundriss: insgesamt 55m²

✓ **Neu renoviert**

✓ **Komplett möbliert**

✓ **2. Stock**

✓ **~ 5 min zu S-/U-Bahn**

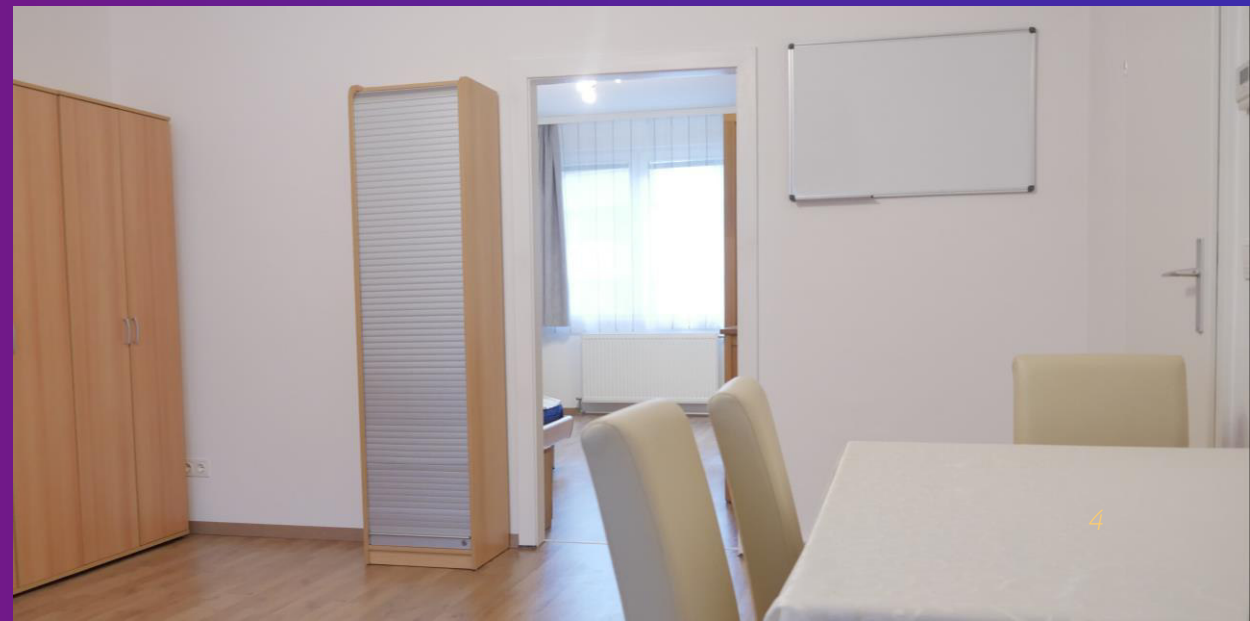
✓ **~ 7 min zum Lainzer Tiergarten**



Schlafzimmer (Ruheoase)



Wohnzimmer (Platz für Leben)



Küche (Gut essen)



Vorraum (Zentral begehbar)



Nassräume (Neu & sauber)



Gleich Wohnung besichtigen

Dein Kontakt

Manfred Schrittwieser

Dienststelle Schwechat

+43 664 48 38 356

